

# KOLEKCE

potahových materiálů  
moření dřevěných doplňků

**PEŠKA**  <sup>TM</sup>





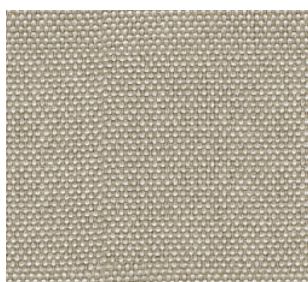
Bombay 06



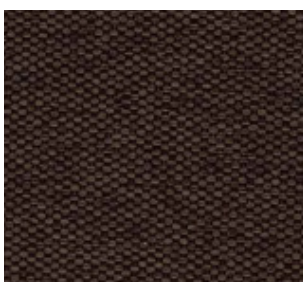
Bombay 36



Bombay 56



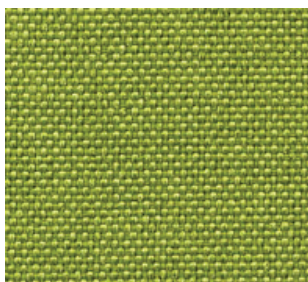
Bombay 14



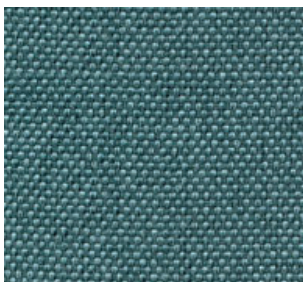
Bombay 74



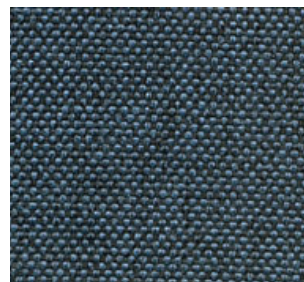
Bombay 02



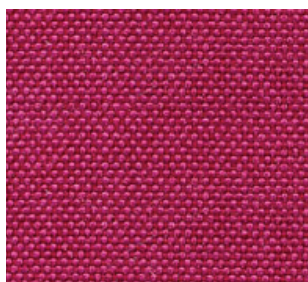
Bombay 38



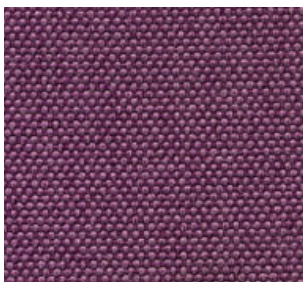
Bombay 57



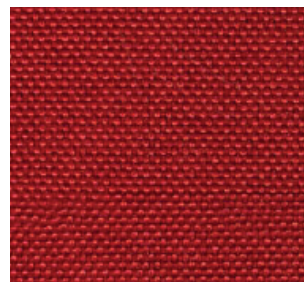
Bombay 37



Bombay 73



Bombay 79



Bombay 33

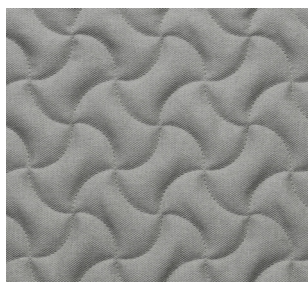
# Bombay



Složení: 100% polyester  
Váha: 490 g/m<sup>2</sup>  
Šíře: 140 cm  
Oděruvzdornost: 100 000 cyklů  
Nehořlavá úprava: cigaretový test  
BS 5852 source 0  
Látka s nešpinivou úpravou.

**Úprava:** NANOTEX – označení látek upravených vysoce účinnou nešpinivou úpravou. Jde o nano (ultra malé) fluoro-karbonové částice uchycené přímo do vlákna.

**Upozornění:** látku nevystavujte přímému slunečnímu záření.  
Odstín a vzor látky se z technologických důvodů může mírně lišit od vzorníku.



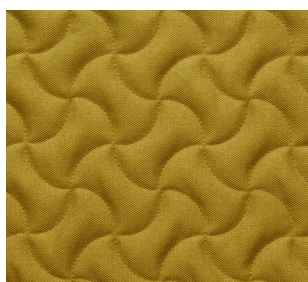
Bombay Bone 06



Bombay Bone 14



Bombay Bone 24



Bombay Bone 25



Bombay Bone 34



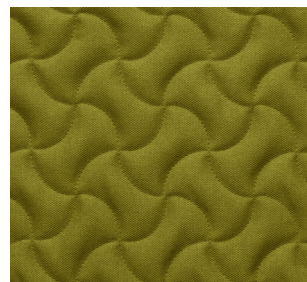
Bombay Bone 36



Bombay Bone 37



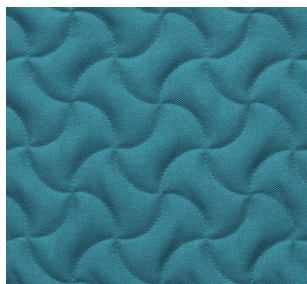
Bombay Bone 39



Bombay Bone 48



Bombay Bone 56



Bombay Bone 57



Bombay Bone 74

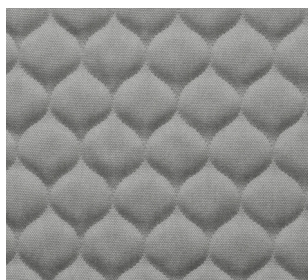
# Bombay Bone

Složení: 100% polyester  
Váha: 490 g/m<sup>2</sup>  
Šíře: 140 cm  
Oděruvzdornost: 100 000 cyklů  
Nehořlavá úprava: cigaretový test BS 5852 source 0  
Látka s nešpinivou úpravou.



**Úprava:** NANOTEX – označení látek upravených vysoce účinnou nešpinivou úpravou. Jde o nano (ultra malé) fluoro-karbonové částice uchycené přímo do vlákna.

**Upozornění:** látku nevystavujte přímému slunečnímu záření. Odstín a vzor látky se z technologických důvodů může mírně lišit od vzorníku.



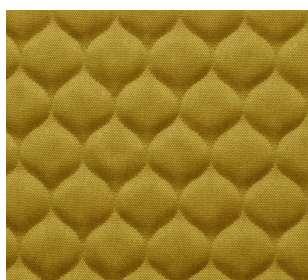
Bombay Lemon 06



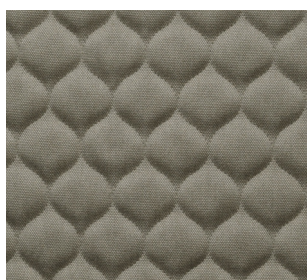
Bombay Lemon 14



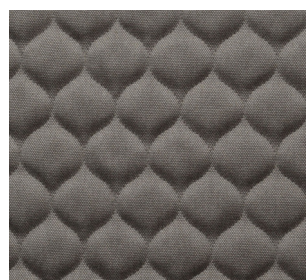
Bombay Lemon 24



Bombay Lemon 25



Bombay Lemon 34



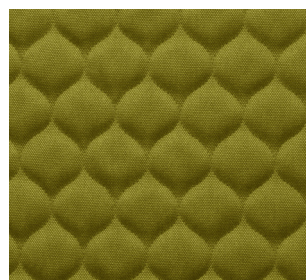
Bombay Lemon 36



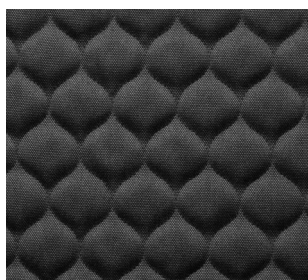
Bombay Lemon 37



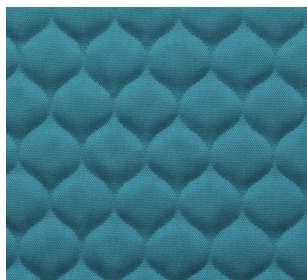
Bombay Lemon 39



Bombay Lemon 48



Bombay Lemon 56



Bombay Lemon 57



Bombay Lemon 74

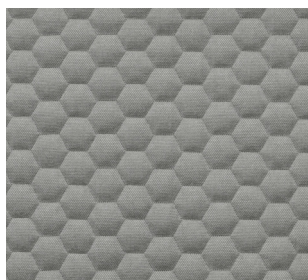
# Bombay Lemon

Složení: 100% polyester  
Váha: 490 g/m<sup>2</sup>  
Šíře: 140 cm  
Oděruvzdornost: 100 000 cyklů  
Nehořlavá úprava: cigaretový test  
BS 5852 source 0  
Látka s nešpinivou úpravou.

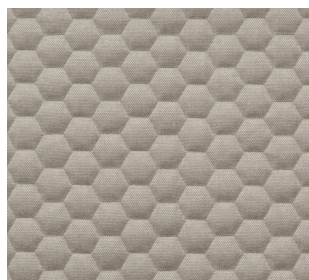


**Úprava:** NANOTEX – označení látek upravených vysoce účinnou nešpinivou úpravou. Jde o nano (ultra malé) fluoro-karbonové částice uchycené přímo do vlákna.

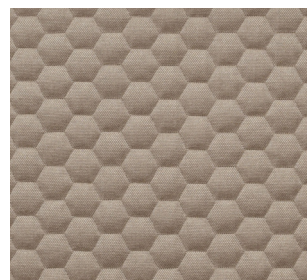
**Upozornění:** látku nevystavujte přímému slunečnímu záření. Odstín a vzor látky se z technologických důvodů může mírně lišit od vzorníku.



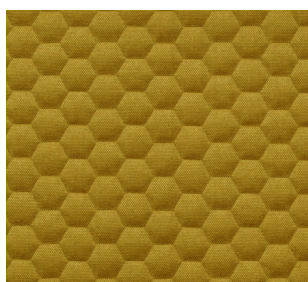
Bombay Hexa 06



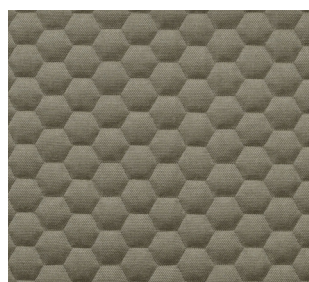
Bombay Hexa 14



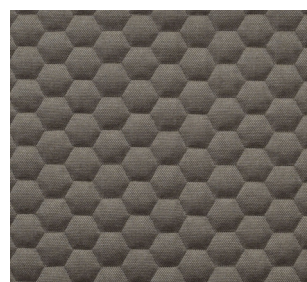
Bombay Hexa 24



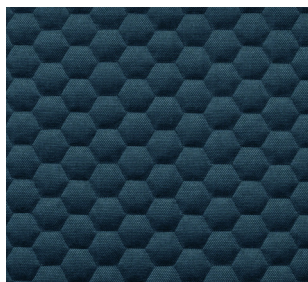
Bombay Hexa 25



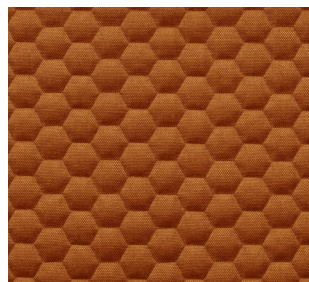
Bombay Hexa 34



Bombay Hexa 36



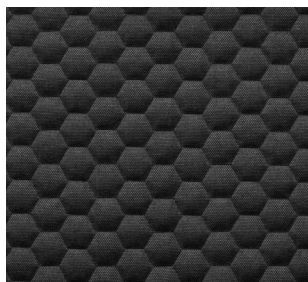
Bombay Hexa 37



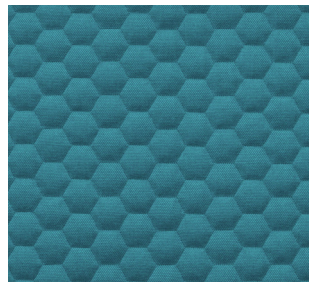
Bombay Hexa 39



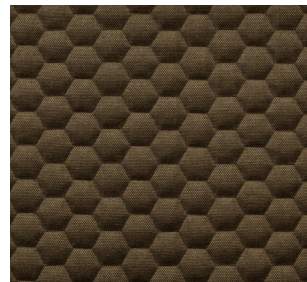
Bombay Hexa 48



Bombay Hexa 56



Bombay Hexa 57



Bombay Hexa 74

# Bombay Hexa

Složení: 100% polyester  
Váha: 490 g/m<sup>2</sup>  
Šíře: 140 cm  
Oděruvzdornost: 100 000 cyklů  
Nehořlavá úprava: cigaretový test  
BS 5852 source 0  
Látka s nešpinivou úpravou.



**Úprava:** NANOTEX – označení látek upravených vysoce účinnou nešpinivou úpravou. Jde o nano (ultra malé) fluoro-karbonové částice uchycené přímo do vlákna.

**Upozornění:** látku nevystavujte přímému slunečnímu záření. Odstín a vzor látky se z technologických důvodů může mírně lišit od vzorníku.



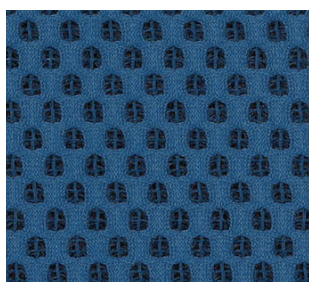
Game 14



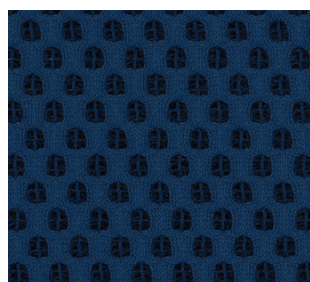
Game 16



Game 25



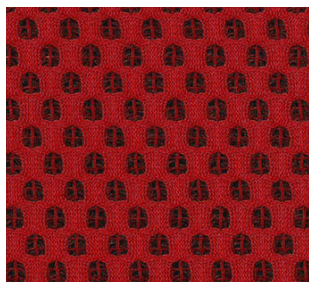
Game 17



Game 47



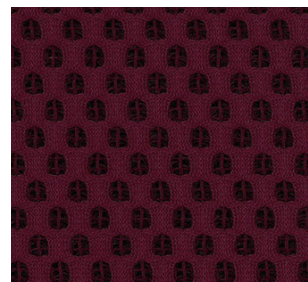
Game 64



Game 33



Game 53



Game 63



Game 36



Game 66



Game 02

# Game



Složení: 100% polyester

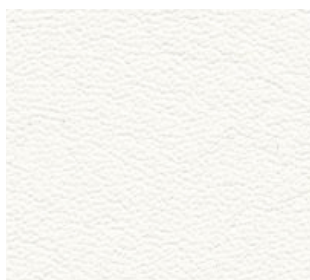
Váha: 500 g/m<sup>2</sup>

Šíře: 140 cm

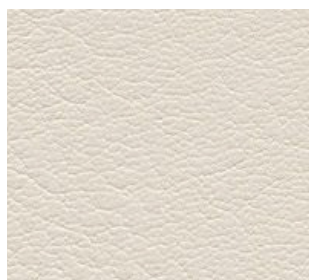
Oděruvzdornost: 60 000 cyklů

Stálobarevnost: 7 (DIN EN ISO 105-B02)

Ohnivzdornost: DIN EN 1021-1, BS 5852 Source 0  
vodovzdorná úprava



Tundra 1198



Tundra 1210



Tundra 1542



Tundra 1199



Tundra 1543



Tundra 1338



Tundra 1453



Tundra 1205



Tundra 1197

# Ekokůže

Složení: 90% PVC, 10% CO/PES  
Váha: 680 g/m  
Šíře: 137 cm

Umělá kůže s vyraženým jemným vzorem hovězí kůže.



Zdravotnická zařízení



Odolnost proti dezinfekci



Fitness



splňuje standardy ve zdravotnictví  
DIN EN ISO 10993-5+10



Veřejné prostory



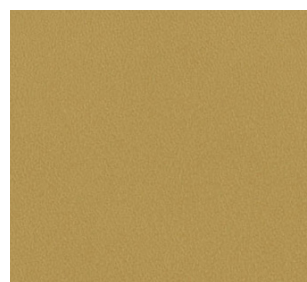
Odolnost proti krvi a moči



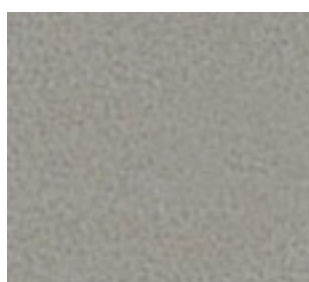
Brooklyn 01



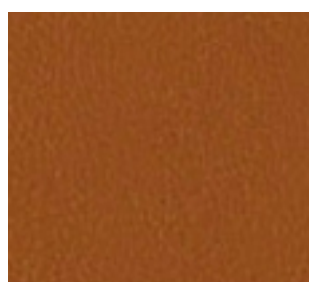
Brooklyn 14



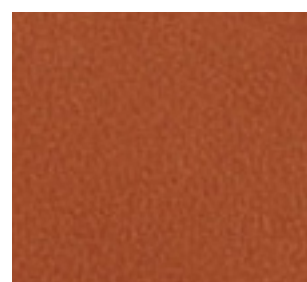
Brooklyn 15



Brooklyn 26



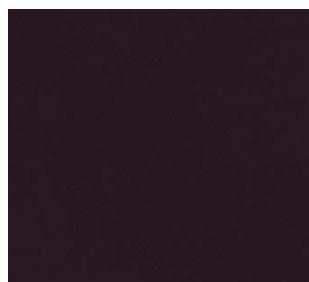
Brooklyn 44



Brooklyn 49



Brooklyn 53



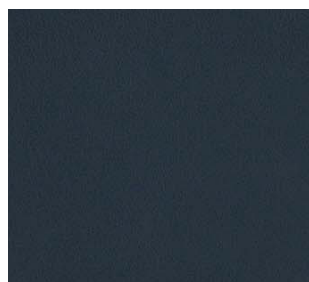
Brooklyn 73



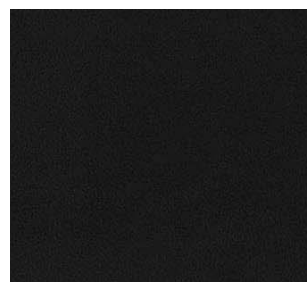
Brooklyn 68



Brooklyn 64



Brooklyn 77



Brooklyn 02

# Brooklyn



Složení: 75% PVC, 22% Polyester, 3% PU

Váha: 680 gr/m<sup>2</sup> +/-5%

Šíře: 140 cm +/-2%

Oděruvzdornost: 100.000 cyklů, EN ISO 12947-1+ EN ISO 12947-2

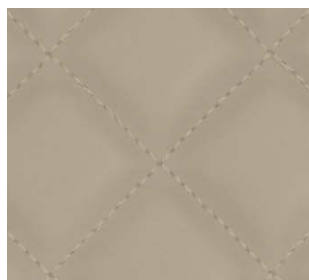
Stálobarevnost: 5, EN ISO 105-B02

Ohnivzdornost: BS 5852 source 0 EN 1021 Part 1

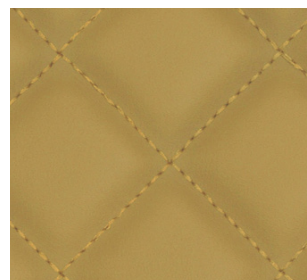




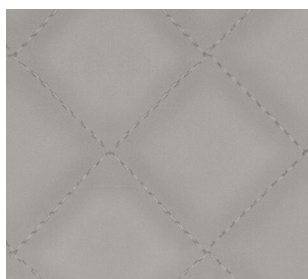
Brooklyn Diamond 01



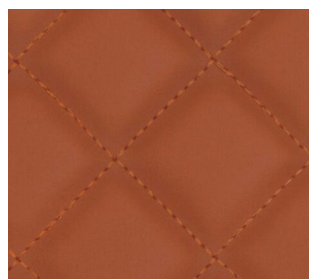
Brooklyn Diamond 14



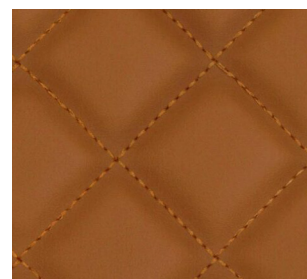
Brooklyn Diamond 15



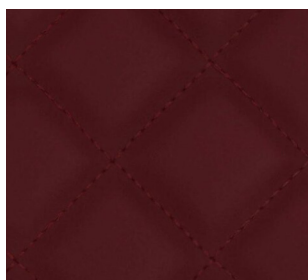
Brooklyn Diamond 26



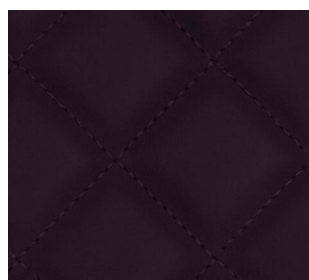
Brooklyn Diamond 44



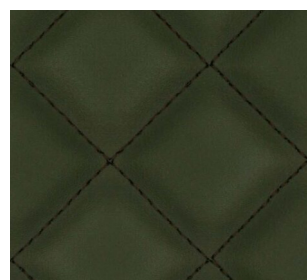
Brooklyn Diamond 49



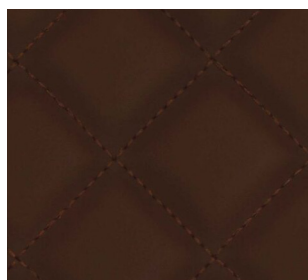
Brooklyn Diamond 53



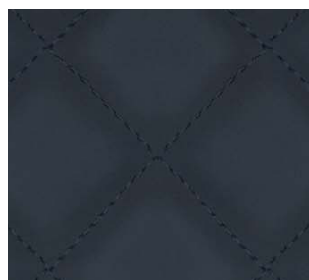
Brooklyn Diamond 73



Brooklyn Diamond 68



Brooklyn Diamond 64



Brooklyn Diamond 77



Brooklyn Diamond 02

# Brooklyn Diamond



Složení: 51% PVC, 15% Polyester, 34% PU

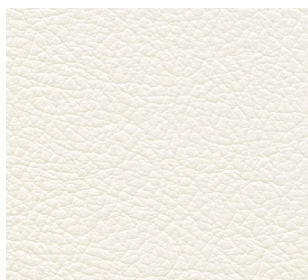
Váha: 1000 gr/m<sup>2</sup> +/-5%

Šíře: 135 cm +/-2%

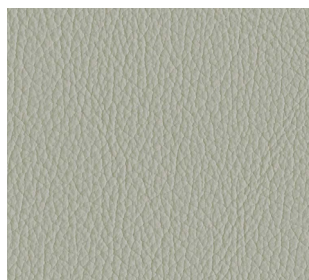
Oděruvzdornost: 100.000 cyklů, DIN EN ISO 5402-1

Stálobarevnost: 5, DIN EN ISO 105-B02

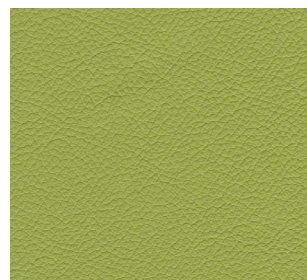
Ohnivzdornost: BS 5852 Source 0, DIN EN 1021-1



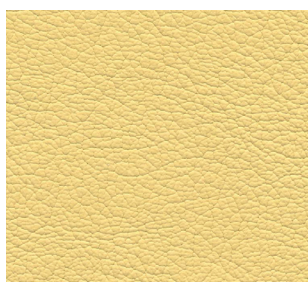
Prince 179



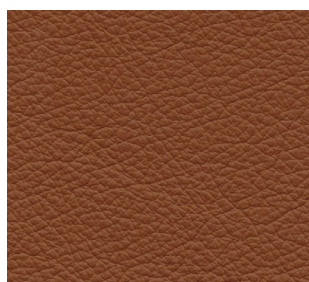
Prince 161



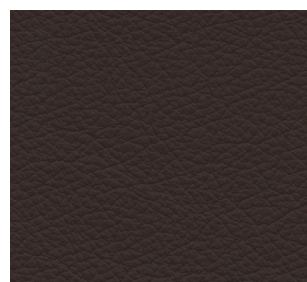
Prince 183



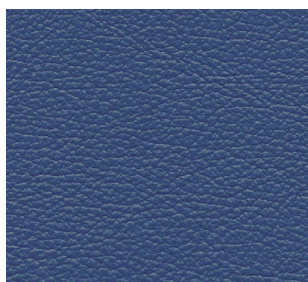
Prince 154



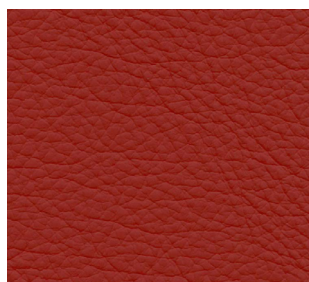
Prince 165



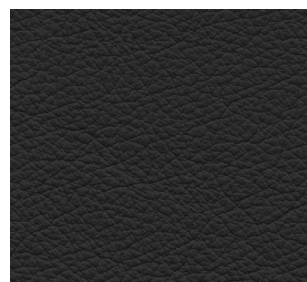
Prince 174



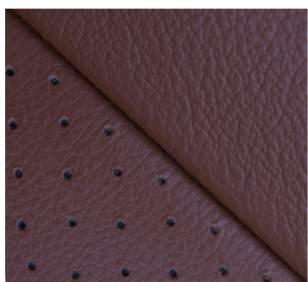
Prince 170



Prince 163



Prince 168



perforovaná/hladká kůže



perforovaná kůže



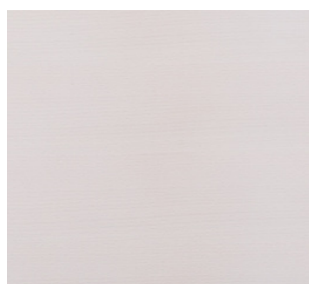
povolené vady

# Kůže

Složení: 100% hovězina  
Tloušťka: 0,9 – 1,00 mm  
Průměrná velikost: 4,5 m<sup>2</sup>  
Barvivo: anilinové  
Povrchová úprava: pigmentováno  
Stálobarevnost: 6 EN ISO 105-B02  
Kombinace hladké a perforované kůže.

Čištění: **Nepoužívat chemické prostředky.** Používat pouze prostředky určené pro pravidelnou údržbu přírodní barevné kůže.

Tento artikl může být za příplatek vyroben jako ohniodolný s nehořlavou povrchovou úpravou.



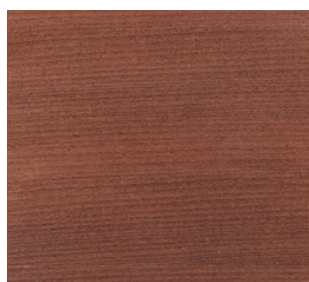
B060



B039



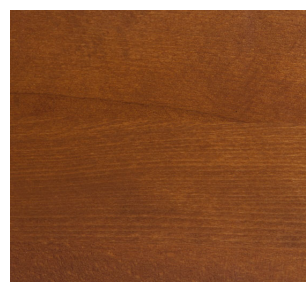
B 204



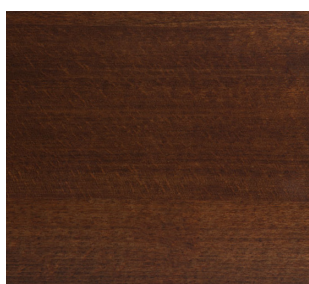
B 114



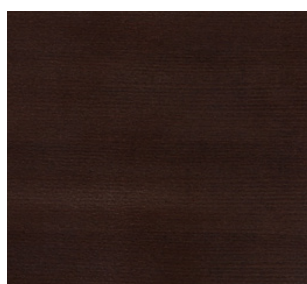
B 3



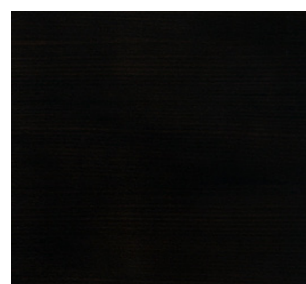
B 6



B 3/4



B004



B 105

## Možnosti moření

Dřevěné části jsou vyrobeny z masivního buku. Povrchová úprava: moření a lakování. Možnost moření dle vzorku zákazníka za příplatek.

V případě moření dle vzorku zákazníka nezaručujeme 100% shodu odstínu.

Nepoužívat mokrý hadr. Nadměrná vlhkost může poškodit lakovanou vrstvu.

Nepoužívat abrazivní prostředky, rozpouštědla. Při použití by hrozilo narušení lakované vrstvy.

Použití napuštěných utěrek určených pro údržbu dřevěného nábytku.

Použití tekutého vosku s obsahem včelího vosku. Dřevo vyživí a navrátí mu potřebnou vlhkost. Materiálu dodá přirozený lesk a zároveň vytvoří ochrannou vrstvu, která bude odpuzovat nečistoty a vlhkost.



**PEŠKA**

Peška židle a křesla, s.r.o.  
Zelinářská 5, Plzeň – ROUDNÁ  
301 00 Plzeň  
Tel.: +420 377 259 632

**[peska@peska.cz](mailto:peska@peska.cz)**  
**[www.peska.cz](http://www.peska.cz)**